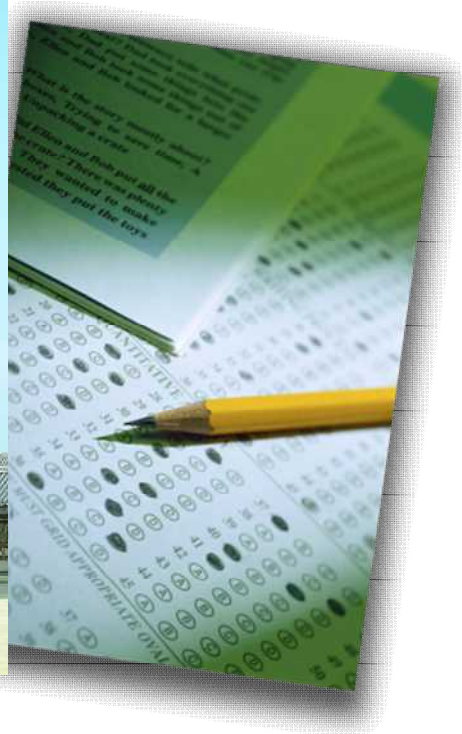


課題別学習「昔物語とことば探索」 宿泊学習：昔物語の舞台を訪ねて

()組()番 氏名()

2011.11.2 ~ 2011.11.4



課題別学習 「昔物語とことば探索」 宿泊学習概要

- 1.期 日 平成 23 年 11 月 2 日 (水) ~ 平成 23 年 11 月 4 日 (金)
- 2.研修場所 京都市内
宿泊先 関西セミナーハウス
(〒606 - 8134 京都市左京区一乗寺竹ノ内町 23 Tel 071-711-2175 / fax 075-701-5256)
- 3.参加者 3 年男子 3 名 3 年女子 4 名
4 年男子 7 名 4 年女子 6 名
- 4.引率 鈴木一史 松村厚子
- 5.緊急連絡 欠席の連絡 学校 03-5351-9050
鈴木携帯 090-4433-3448
- 6.目 的 昔物語を事前学習で読み、その舞台を訪れる。
文学と風土の関係を考える。
- 7.集合・解散 集合場所 7:10 東京駅(「銀の鈴」前)
出発時間 11/2 (水) 東京発 7:33 (ひかり 503 号)
解散場所 東京駅
解散時間 11/4 (金) 東京着 18:03 (のぞみ 238 号)
- 8.費 用 40,000 円
- 9.主な活動
 - ・物語の舞台の現地調査
 - ・風物の描かれ方の対比分析
 - ・物語の新しい解釈へ例) 検非違使忠明・・・「清水の舞台から薙戸を使って飛び降りる」

持ち物

- ・ 筆記用具
 - ・ 調査用紙...どこで何をどのように聞くかを明確に
 - ・ 生徒手帳（身分証明書）
 - ・ 健康保険証（個人）
 - ・ 現地交通費・昼食費（11/3、11/4分）
 - ・ しおり
 - ・ 折り畳み傘
 - ・ 京都市街詳細地図
 - ・ 衣類、洗面用具 等
 - ・ 普段服用している内服薬 等 （原則として内服薬は提供しません）
-
- ・ ナップサックなど荷物を持ち運べる小型カバンを用意すること。
 - ・ 服装は、気候や場所にあった適切なものを。
 - ・ 歩く距離が長いので、歩行に適した靴を履くこと。
 - ・ 危険物はもっていかないように。
 - ・ 日常生活をそのまま移動しようとせず、簡素な荷物を心掛ける。

交通費

- ・ 京都市内バス代
- ・ 拝観料

注意

- 1.集合時間には絶対に遅れないこと。
- 2.夜は静かに寝ること。
- 3.班別行動の最中に何か問題が起きた場合は、すぐに鈴木携帯まで連絡すること。
- 4.公共の交通機関の中では整然と・静粛に乗ること。
- 5.お話を聞いた方のお名前はしっかりと記録すること。

参加メンバー

学籍番号	年	組	番	氏名

部屋割り

304 (教員) 松村

210・213 (教員) 鈴木 (1日目 210、2日目 213)

212 (女子 3人) _____

211 (女子 3人) _____

302 (女子 2人) _____

303 (女子 2人) _____

206 (男子 2人) _____

207 (男子 2人) _____

208 (男子 3人) _____

209 (男子 3人) _____

* 宿泊時の諸注意

- 1.消灯時間を過ぎてから、他の部屋に行かないこと。
- 2.他の宿泊客に迷惑をかけず、トラブルを起こさないように身を慎むこと。
- 3.具合が悪くなった場合は速やかに報告し、対応してもらうこと。
- 4.部屋の整頓に心掛けること。
- 6.入浴は決められた時間に入浴のこと。

自分の調査テーマを明確にし、実りの多い宿泊にしましょう。

テーマ別行動班

- ・何か問題やトラブルがあった場合はすぐに鈴木の携帯電話まで知らせること。自分たちで判断することは避けて下さい。

行動班テーマ	
個人テーマ	

* 行動班

- A
- B
- C
- D

行動計画表

- ・次のページの表に、授業で立てた計画をうつしておきましょう。
- ・帰ってきたときに実際にどの程度調べられたかを書きましょう。
- ・一日の収穫をまとめておきましょう。夜の学習会は発表会の時間です。