

6年理科（学び方の学習・資料活用学習）学習指導案  
 指導 古関亮子(教科担任、司書教諭)

1. 授業内容 「土地のつくりと変化」（学び方の学習・資料活用学習）

2. 指導計画


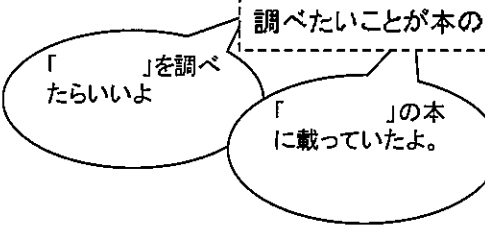
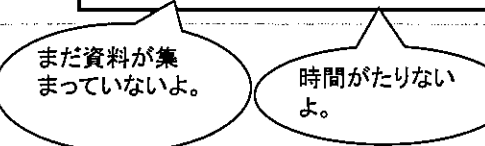
時数配分	目標【評価規準】	主な学習活動
1. 土地のしま模様 (1時間)	地層がしま模様に見えることに興味を持つ。【関】 実際に観察したり写真資料を活用したりボーリング試料を使ったりして調べる。【技】 地層は異なった構成物が層状に積み重なってできていることをとらえる。【知】	しま模様が見られる場所の写真を観察する。(栗丘の夕張川の岸付近)(日本各地)ボーリング試料を見る。
2. 地層のでき方 (4時間)	地層の成因について、前次の学習や第5学年の学習などに関係づけて推論し、計画的に調べることから、地層は流水のはたらきで長い時間をかけてできることをとらえる。【科】【知】 また、地層は火山の噴火でもできることがあることもおさえる。【知】	これまでの学習やいろいろな資料をもとに、地層のでき方について考える。 流れる水のはたらきによって、土が層になって積もるかどうかを調べる。 (実験1)(実験2) 地層は火山の噴火でもできることを知る。
3. 火山や地震と土地変化 (9時間)	火山活動や地震について、さまざまな情報を活用して調べる。【技】 火山活動や地震によって土地は大きく変化することがあることをとらえるとともに、自然の力の大きさを実感する。【科】【知】	日本の火山の分布図、火山の活動、地震による土地の変化を映像で見せ、説明する。(1時間) 二つの同じ課題で本を使い調べる。(3時間) 班内で発表、新たな課題設定(3時間) 調べたことをまとめ、発表する。(2時間) 1/2 本時

### 3. 本時の展開

#### (1) 本時の目標

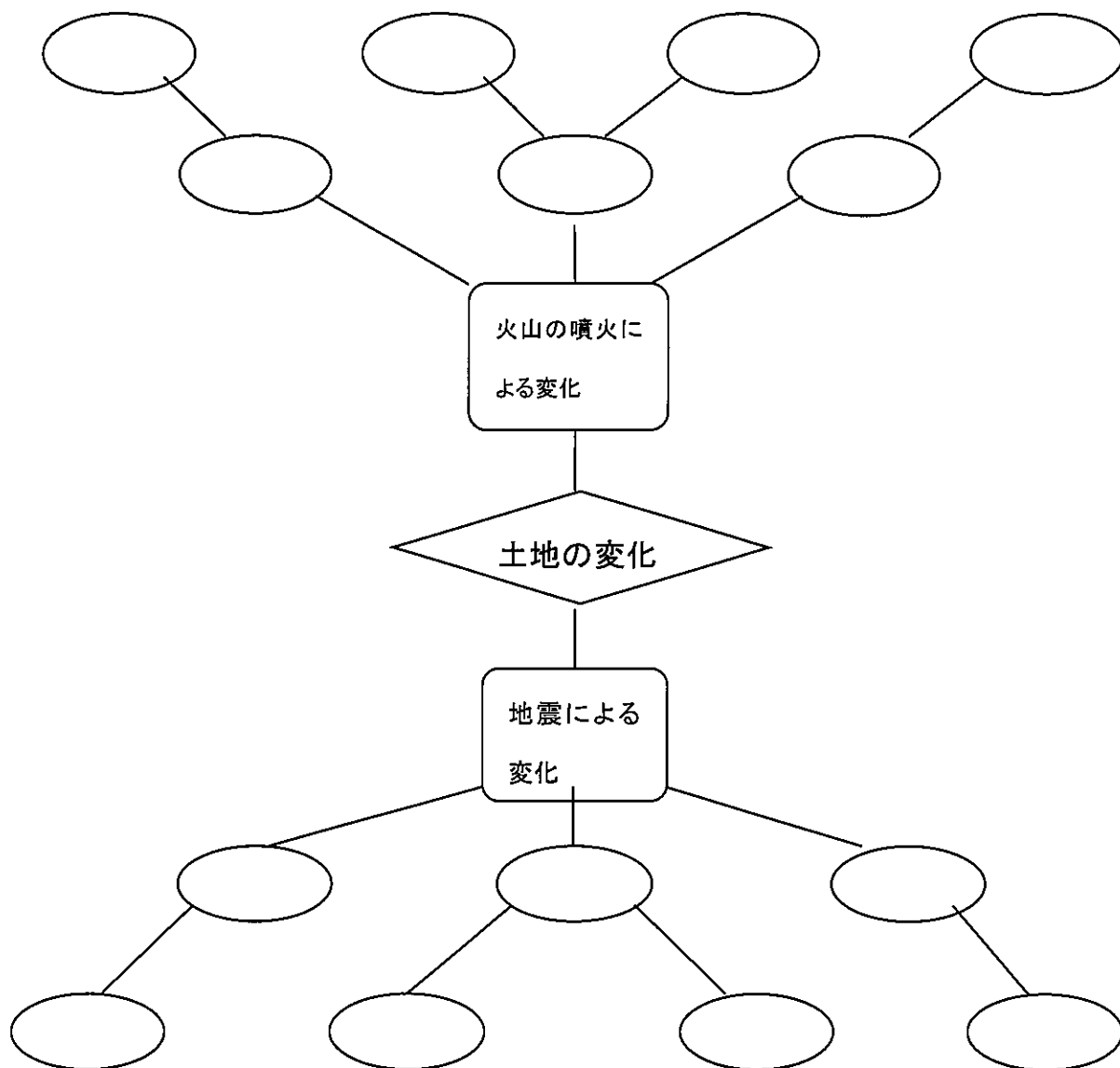
自分の課題について調べるために、適切な資料を選択し、調べたことをまとめることができる。  
 選択した情報を科学的な言葉や概念を使い、まとめようとする。

#### (2) 本時の展開

児童の学習活動	教師のはたらきかけ	○留意点☆評価
1.記録用カードを出し、確認する。 ・二つ以上の資料で調べているか。	1.前時までに調べたことを確認する。 ・二つ以上の資料で調べているか。調べていないときは、まずもう一つみつけさせる。みつけるための手助けをする。	
		この発問に対する答えがみつけれない子どもへヒントとなる。
	・索引と目次を使えばいいんだよね！	
2.課題 <div style="border: 1px solid black; padding: 5px; width: fit-content; margin: 10px auto;">調べた情報を比べ、選び、まとめる。</div>		
3.発問 <div style="border: 1px solid black; padding: 5px; width: fit-content; margin: 10px auto;">今日は、まとめます。調べたことを全部書き写すではありません。</div> 		・今日を入れて、2時間で完成させる。
4.まとめ方を理解する。 ①調べた情報を比べる。 同じようなことならば、まとめる。 反対のことを言っていたら、もうひとつさがす。 ②資料を選んだら、「どれを書くか」「順番」を考える。 図が必要かどうか考える。 ③今回は、掲示して発表なので、見やすい、わかりやすいことを考えてまとめる。	・まとめ方の説明をする。	
①テーマ 調べたいことを文にします。 ②はじめに どうしてこのテーマを選んだか。 ③調べた方法 ④本文 調べたこと ⑤おわりに 感想、疑問 ⑥参考文献	・レポートの書き方の説明をする。	
5.本時のまとめ <div style="border: 1px solid black; padding: 5px; width: fit-content; margin: 10px auto;">まとめ方にそって、すすめているか確認する。</div>		・あと1時間で完成するか見通しを持たせる。

#### (3) 本時の評価

課題について調べるため、適切な資料を選択し、調べたことをまとめることができたか。



課題 1

--

課題 2

--





## 5. 土地のつくりと変化

火山の噴火

地震

調べる－3時間  
まとめる－2時間  
まとめ方  
レポート形式

- ①テーマ 調べたいことを文にします。
- ②はじめに どうしてこのテーマを選んだか。
- ③調べた方法
- ④本文 調べたこと

## 栗沢小学校

隠れている場所のしはは、火山灰

支笏火山の資料

千歳埋蔵文化財センター →大きな紙

北大総合博物館→冊子

調べる資料は、どこにある？

- ①壁にはってある紙。
- ②さっき紹介した冊子
- ③図書館からかりた本
- ④ 栗沢小学校の本

4分類 45

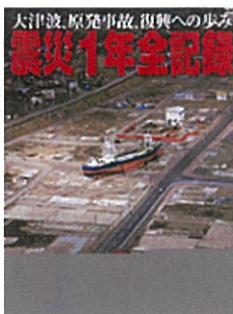
分類	資料名 (本名)	調べたいこと

調べたいことが本の  
題名になっている  
とは、限りませ  
ん。

- ・調べたいことがどんな仲間なのか考えます。

買いました！

3分類



調べたことが本当かどうか？

- ・2つ以上の情報をみつける
- ・2つの情報が逆のことを言っていたら、3つ目をさがす。
- ・集めた情報をもとに考える。

調べたいことのみつけ方

- ・本を手にとる。
- ・目次を見る。
- ・さくいんを見る。
- ・調べたいことがどの仲間になるか考える。

## レポートの書き方

- ① **テーマ** 調べたいことを文にします。
- ② **はじめに** どうしてこのテーマを選んだか。
- ③ **調べた方法**
- ④ **本文** 調べたこと

### 本文の書き方

- ① 調べた情報を比べる。  
同じようなことならば、まとめる。  
反対のことを言っていたら、もうひとつさがす。  
② 資料を選んだら、「どれを書くか」「順番」を考える。図が必要かどうか考える。  
③ 今回は、掲示して発表なので、見やすい、わかりやすいことを考えてまとめる。

## 5 土地のつくりと変化

- ① わたしは、東日本大震災の被害について調べました。
- ② 去年の3月11日に東日本大震災が起きました。今でも行方不明の人がいて、建物もなおっていないところがあります。どんな被害があったのか調べて、これから地震に気をつけていきたいので、しらべることにしました。

- ③ 本と新聞で調べました。
- ④ 3月12日の新聞では、死者負傷者は〇〇でした。

これで終わり  
このままだと社会問題で  
3分類

この地震の震源地は、三陸沖（牡鹿半島の

東南部）で、震源の深さは約10km、最大震度は7を観測しました。

自然科学(理科)なので  
4分類  
地震の起き方や  
地震の内容を書く

地球の表面を覆っている「プレート」と呼

ばれる岩盤は、大小十数個に分かれていて

それぞれがゆっくり移動しています。

そして、プレートが強い力にたえきれず、

極限まで達してしまうと、元にもどろうとして大き

くはね上がったたり、地盤に亀裂ができます

そのときのゆれが地震です。