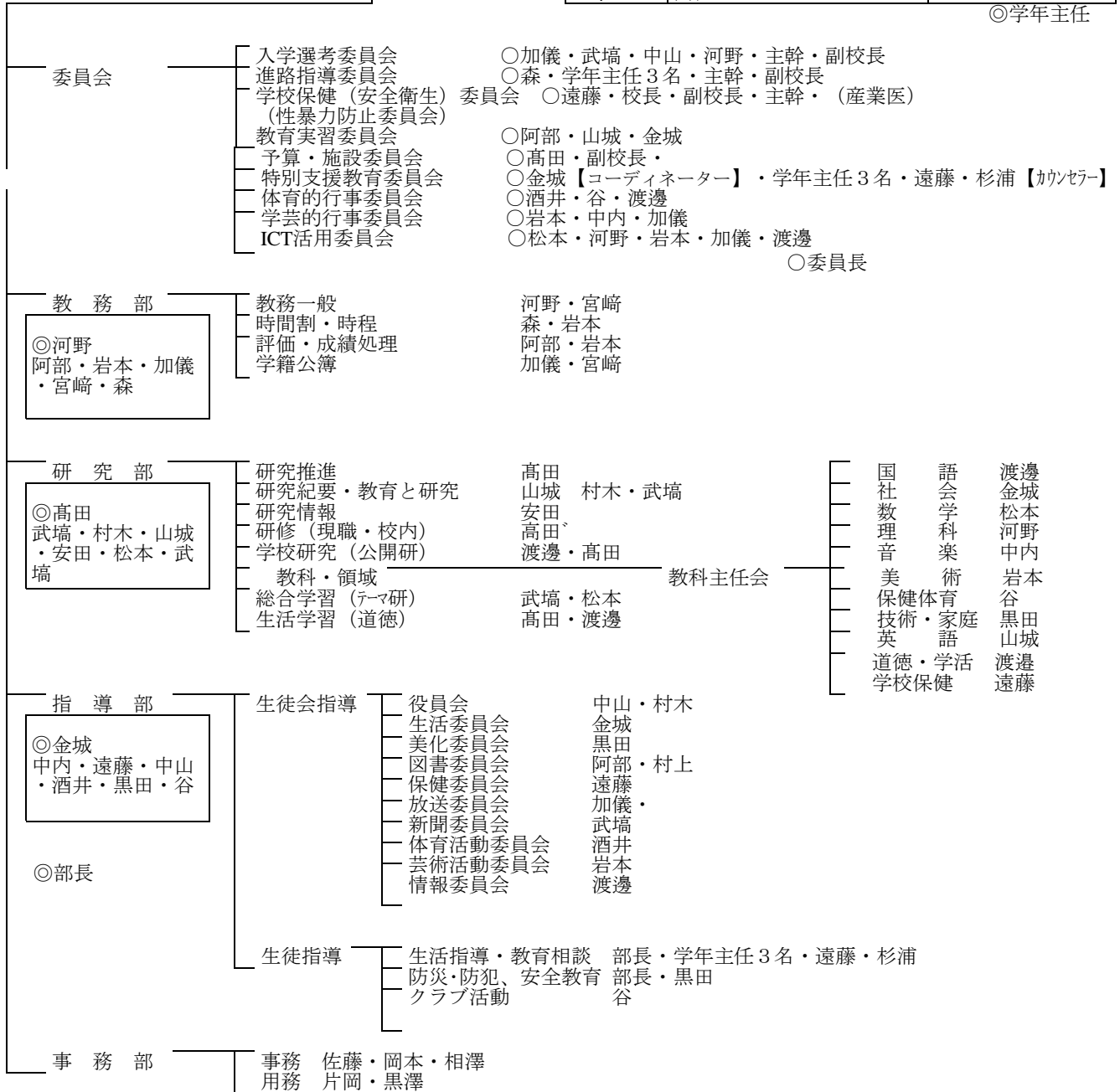
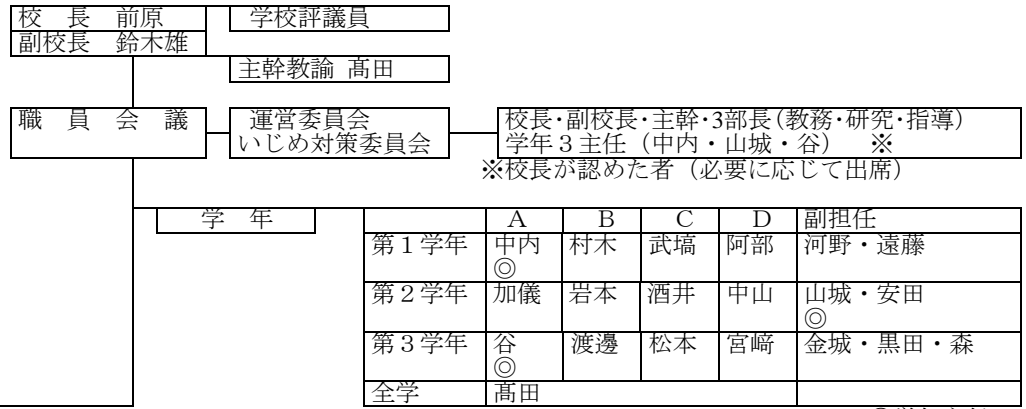


取扱い注意

令和6年度 学校運営組織



- 大学関係 附属学校研究会・推進委員会(研究部長)、附属図書館連絡担当(阿部)、スクールライフ相談員(遠藤)
- 青葉会理事 校長・副校長・主幹(総務)、養護(企画)、金城(広報)、谷・副校長(学校開放)
- 緑友同窓会 副校長・主幹・3年主任
- 青深会 花田(会計) 村上(学校司書)